

# Informație și comunicare

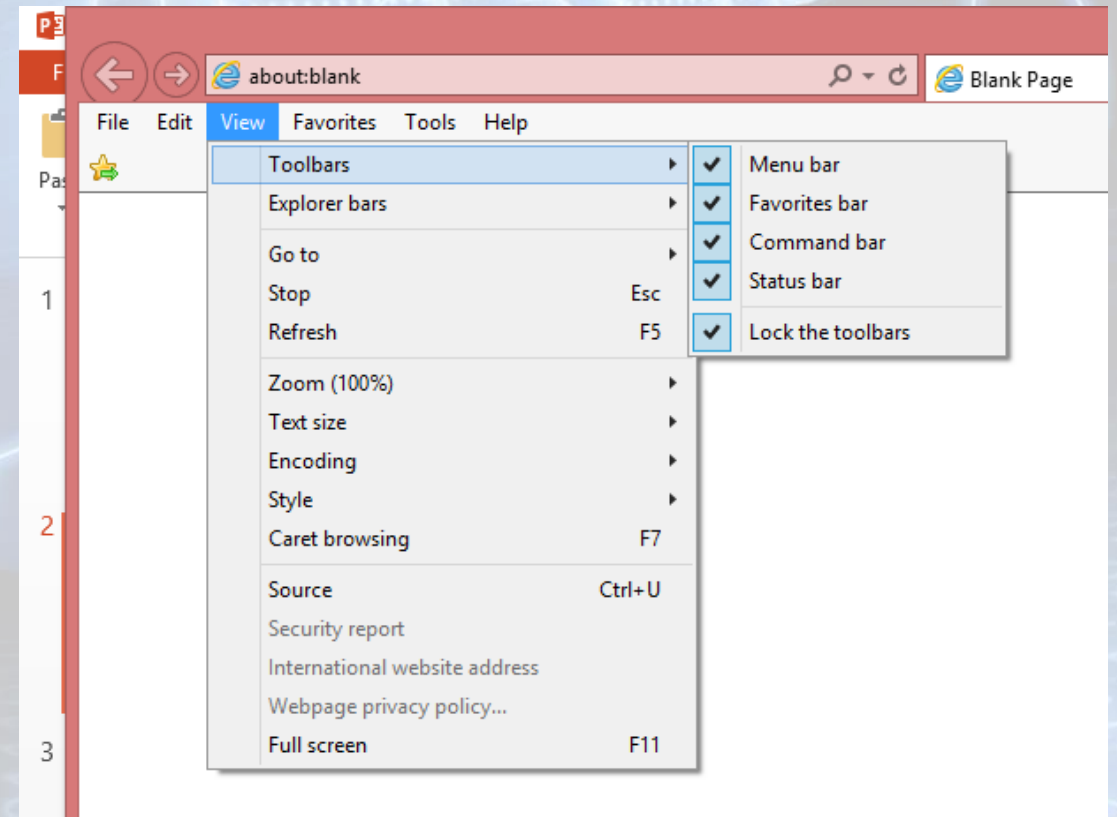
Lecția 2

NAVIGAREA PE WEB

## 2.1. Modificarea setărilor

### Afișarea sau ascunderea diferitelor bare de instrumente

- Internet Explorer are mai multe bare de instrumente, ce pot fi afișate, ascunse sau particularizate.
- Barele de instrumente se găsesc în meniul **View - Toolbars** (Vizualizare - Bare de instrumente). Barele deja afișate conțin o bifa în dreptul denumirii lor.
- Afișarea și respectiv ascunderea barelor de instrumente se poate realiza și executând click dreapta oriunde în zona gri din dreapta sus a ferestrei și alegând bara dorită.



# Afișare, blocare, pop-up

- O fereastră pop-up este o fereastră mică de browser Web care apare în partea de sus a site-ului pe care îl vizualizați. Ferestrele pop-up se deschid de obicei imediat ce vizitați un site Web.
- Aplicația Internet Explorer permite limitarea sau blocarea celor mai multor ferestre pop-up. Puteți bloca toate ferestrele pop-up sau puteți stabili ce ferestre pop-up preferați să vedeți.
- Opțiunea de blocare a ferestrelor pop-up este activată implicit în Internet Explorer.
- Pentru a o dezactiva, accesați meniul **Tools** (Instrumente) - **Pop-up Blocker** (Blocare ferestre pop-up) și selectați opțiunea **Turn off Pop-up Blocker** (Dezactivare blocare ferestre pop-up).
- Pentru a o activa, accesați meniul **Tools** (Instrumente) - **Pop-up Blocker** (Blocare ferestre pop-up) și selectați opțiunea **Turn on Pop-up Blocker** (Activare blocare ferestre pop-up).

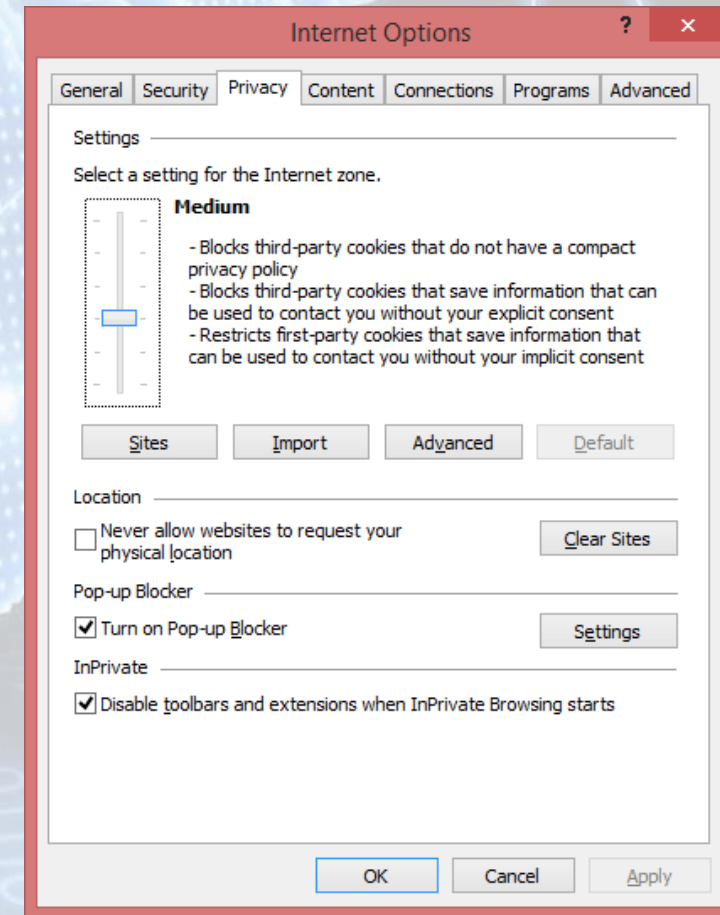


# Ce sunt cookies?

- Cookie-urile reprezintă o cantitate mică de date ce este transmisă între un expeditor și un destinatar.
- Scopul lor este de a identifica utilizatorul, de a verifica activitatea lui din trecut pe acel sit și de a oferi conținut specific bazându-se pe aceste date.
- Cookie-urile sunt utilizate pe scară largă pe internet deoarece ele permit siturilor web să fie mai puternice, oferind conținut dinamic și util pentru fiecare utilizator. În anumite cazuri siturile web nu pot funcționa fără a utiliza cookie-uri. De asemenea, ele permit siturilor web să adune date despre utilizatorii lor și despre paginile pe care le vizitează.
- Ca orice altă tehnologie însă, ele pot fi utilizate și în scopuri mai puțin etice. De aceea este bine ca toți cei care navighează pe internet să știe cum funcționează și cum pot fi utilizate.

# Afișare, blocare cookies

- Internet Explorer furnizează diferite modalități de a controla modulele cookie stocate în computer. Aveți posibilitatea să blocați sau să permiteți modulele cookie sau puteți alege doar anumite site-uri de la care acceptați module cookie.
- La efectuarea acestor modificări, modulele cookie care sunt deja stocate în computer nu vor fi afectate. Din acest motiv, este bine să ștergeți modulele cookie stocate deja în computer înainte de a urma pașii de mai jos.
- Având aplicația Internet Explorer deschisă, executați click pe **Tools - Internet Options** (Instrumente - Opțiuni Internet).
- În fila **Privacy** (Confidențialitate), mutați glisorul în jos sau în sus pentru a stabili nivelul de confidențialitate dorit. Pe măsură ce mutați glisorul, aplicația Internet Explorer furnizează o descriere a tipurilor de module cookie care sunt blocate sau permise la acel nivel de confidențialitate. Glisorul plasat la nivelul maxim blochează toate modulele cookie, iar glisorul plasat la nivelul minim permite toate modulele cookie.
- Apăsați butonul OK pentru confirmarea modificărilor efectuate.



# Completarea unui formular ce are ca rezultat încheierea unei tranzacții

- Un formular online este similar cu un formular printat. În cadrul formularului trebuie completate anumite câmpuri: nume, prenume, adresă, număr telefon, adresă email, etc. În orice formular, câmpurile marcate cu steluță sunt **obligatorii**.
- În mod normal, deplasarea între câmpuri se realizează cu ajutorul tastei Tab sau al mouse-ului.
- La finalul formularului există de obicei **butoane** pentru confirmarea datelor introduse, cât și pentru anularea modificărilor efectuate

Formular informatii - Microsoft Internet Explorer

File Edit View Favorites Tools Help

Back Forward Stop Home Search Favorites Address

Links Customize Links Free Hotmail Windows Media Windows

### Informatii de contact

Nume \* Popescu

Prenume \* Ion

Adresa Oradea, p-ta Cetatii 3

Email popescu@xxx.ro


Informatii Microsoft

Trimite datele Anuleaza

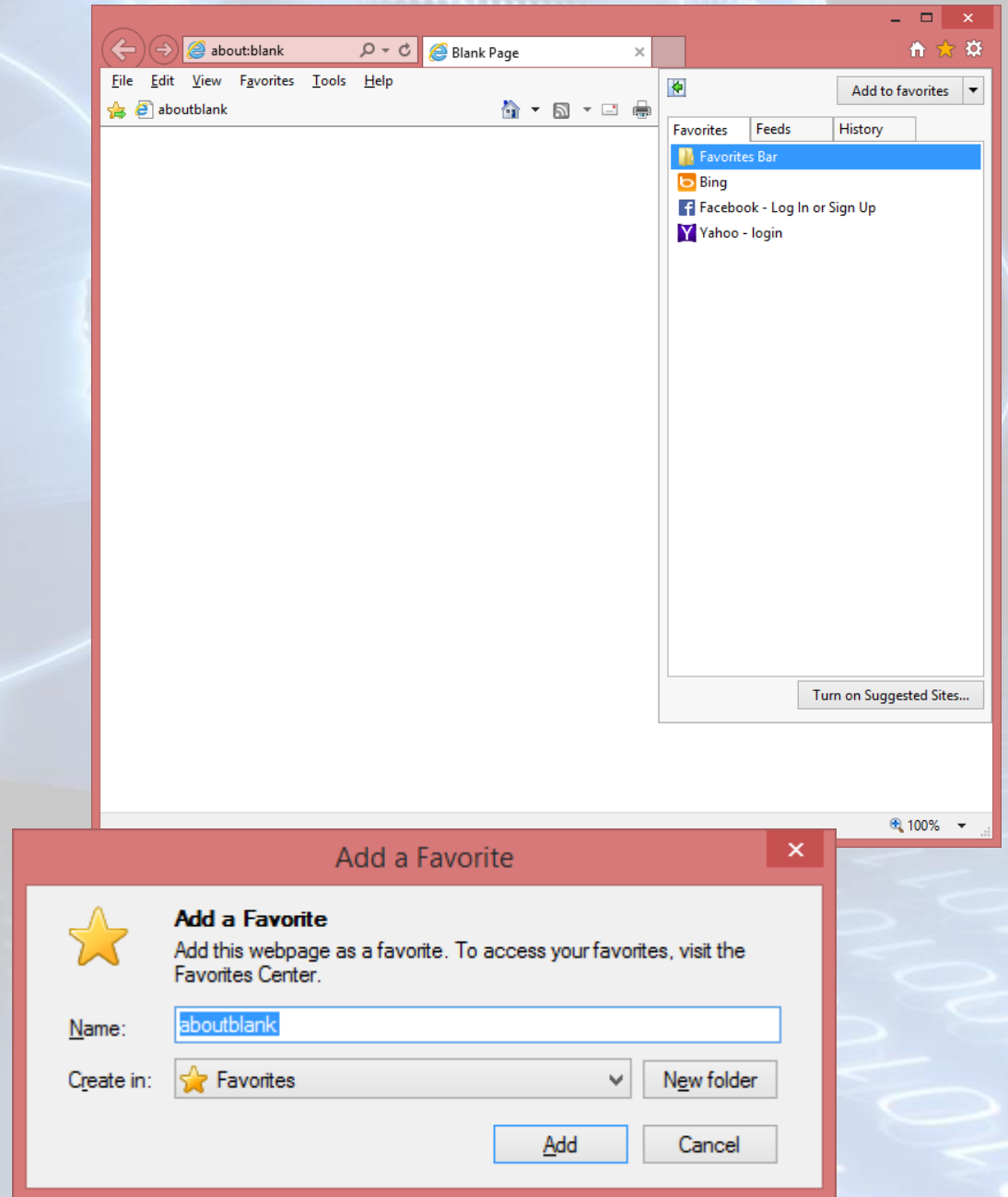
Done My Computer

## 2.2. Folosirea Bookmarks

### Memorarea adresei unei pagini pentru revizitarea ulterioară

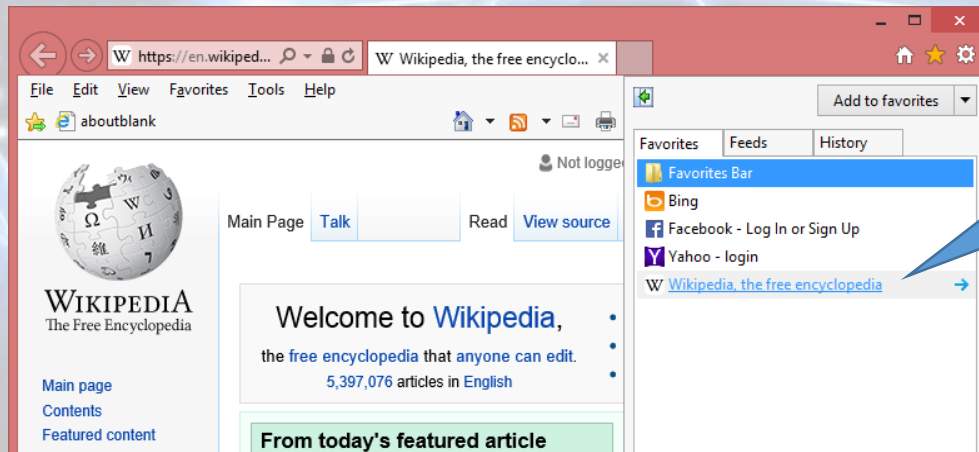
- Paginile accesate frecvent pot fi însemnate pentru a fi vizitate ulterior, însemnarea paginilor web este similară introducerii unui **semn de carte** între paginile unei cărți, pentru o regăsire mai ușoară a paginii căutate. Avantajul este că se pot însemna foarte multe site-uri, putând fi apoi organizate în funcție de anumite criterii.
- Astfel, paginile favorite (**Favorites**), cunoscute sub denumirea de **bookmark** în aplicația Mozilla Firefox, reprezintă o modalitate foarte bună de a organiza și a realiza legături către paginile pe care le vizitați frecvent.
- Accesarea acestei opțiuni se realizează apăsând butonul Favorites (Preferințe)  existent pe bara de instrumente.

- În partea stângă a paginii se va deschide o fereastră ca cea alăturată.
- Adăugarea unei pagini web în lista site-urilor favorite se realizează prin apăsarea butonului Add to Favorites, sau prin apelarea meniului Favorites (Preferințe) - funcția Add to favorites (Adăugarea în Preferințe).
- Se deschide fereastra Add a Favorite (Adăugare în Preferințe) în care puteți alege diferite opțiuni:
  - În câmpul Name se introduce adresa paginii dorite sau un nume reprezentativ
  - Se poate alege unde anume să se creeze pagina respectivă
  - Se poate crea un nou folder
  - Adăugarea preferinței se face prin apăsarea butonului Add





- Se observă în lista Favorites (Preferințe) apariția unei noi legături:

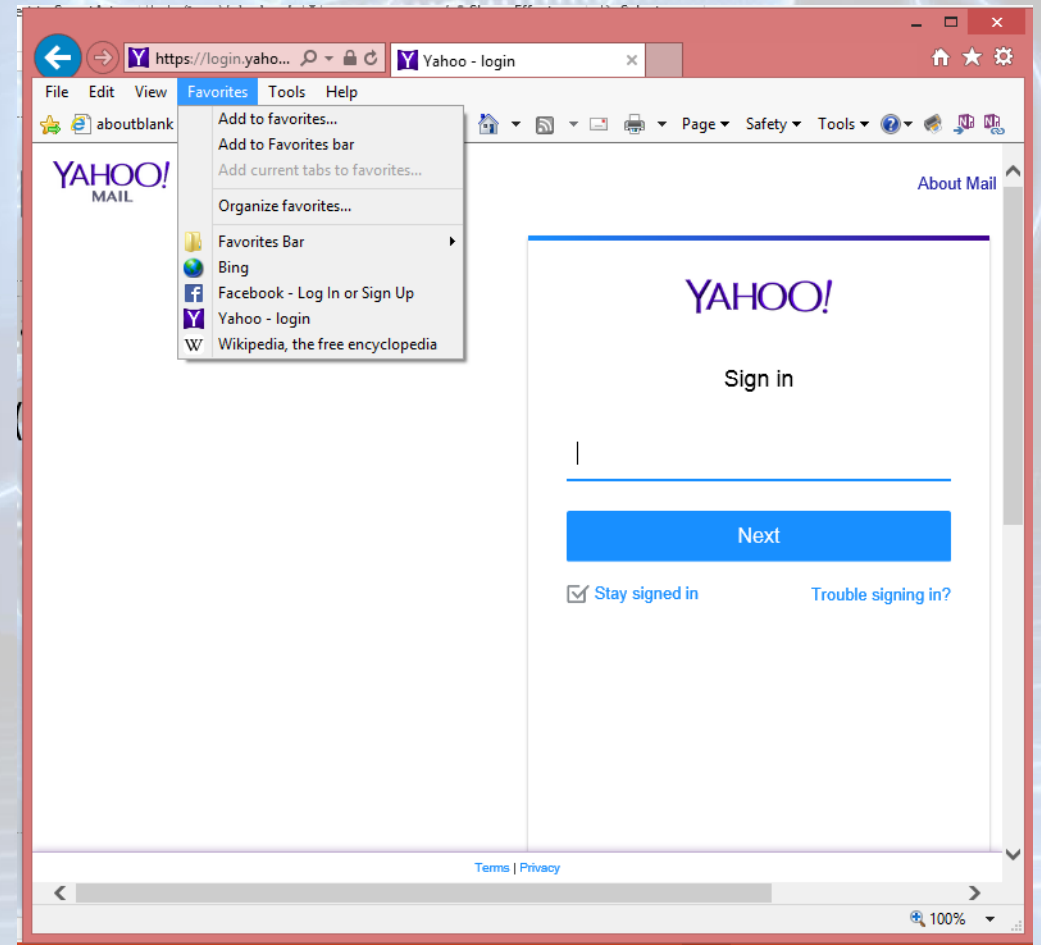


Pagina a fost adăugată în lista de preferințe

## Afișarea unei pagini web favorite

- După salvarea paginii web ca pagină favorită, pentru accesarea ei, executați un simplu click pe numele acesteia în fereastra Favorites (Preferințe).

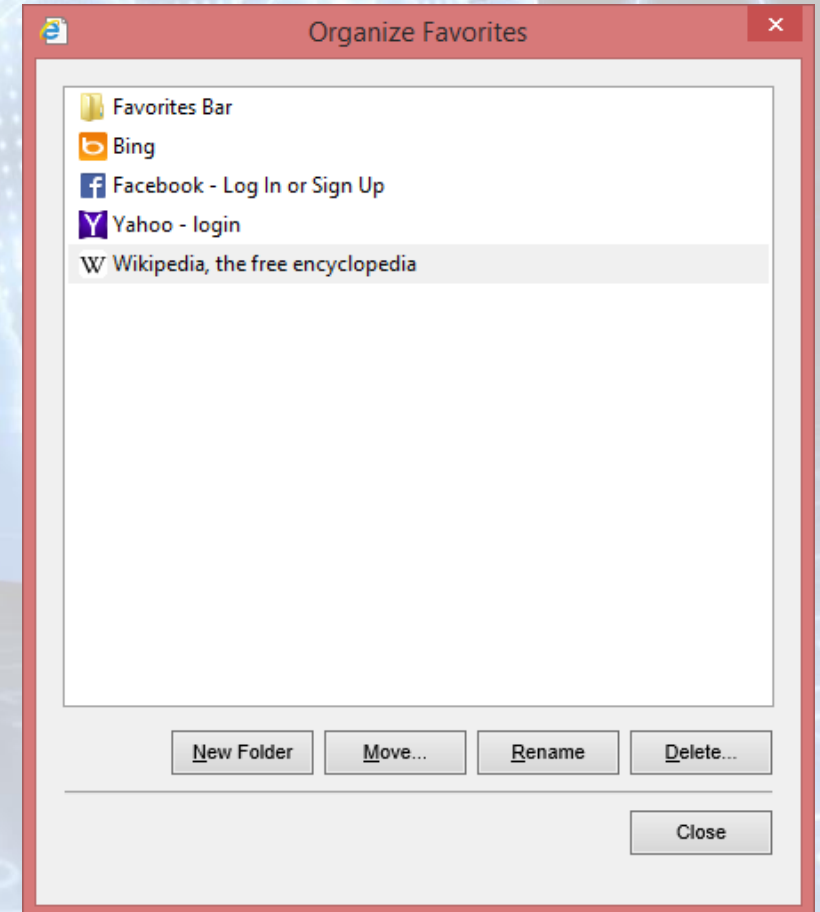
- O altă posibilitate de afișare a paginii web este prin apelarea ei din meniul Favorites (Preferințe):



## 2.3. Organizarea adreselor paginilor favorite

### Crearea unui nou director

- Organizarea paginilor favorite se realizează apelând meniul Favorites - Organize Favorites (Preferințe - Organizare Preferințe).
- Adăugarea unei pagini web într-un director bookmark creat se realizează prin selectarea paginii din lista de preferințe și apăsarea butonului Move (Mutare) existent în fereastra Organize **Favorites** (Organizare Preferințe).
- Ștergerea unui bookmark se realizează prin selectarea paginii din lista de preferințe și apăsarea butonului Delete (Ștergere) existent în fereastra Organize Favorites (Organizare Preferințe).



# Sfârșitul lecției 2

