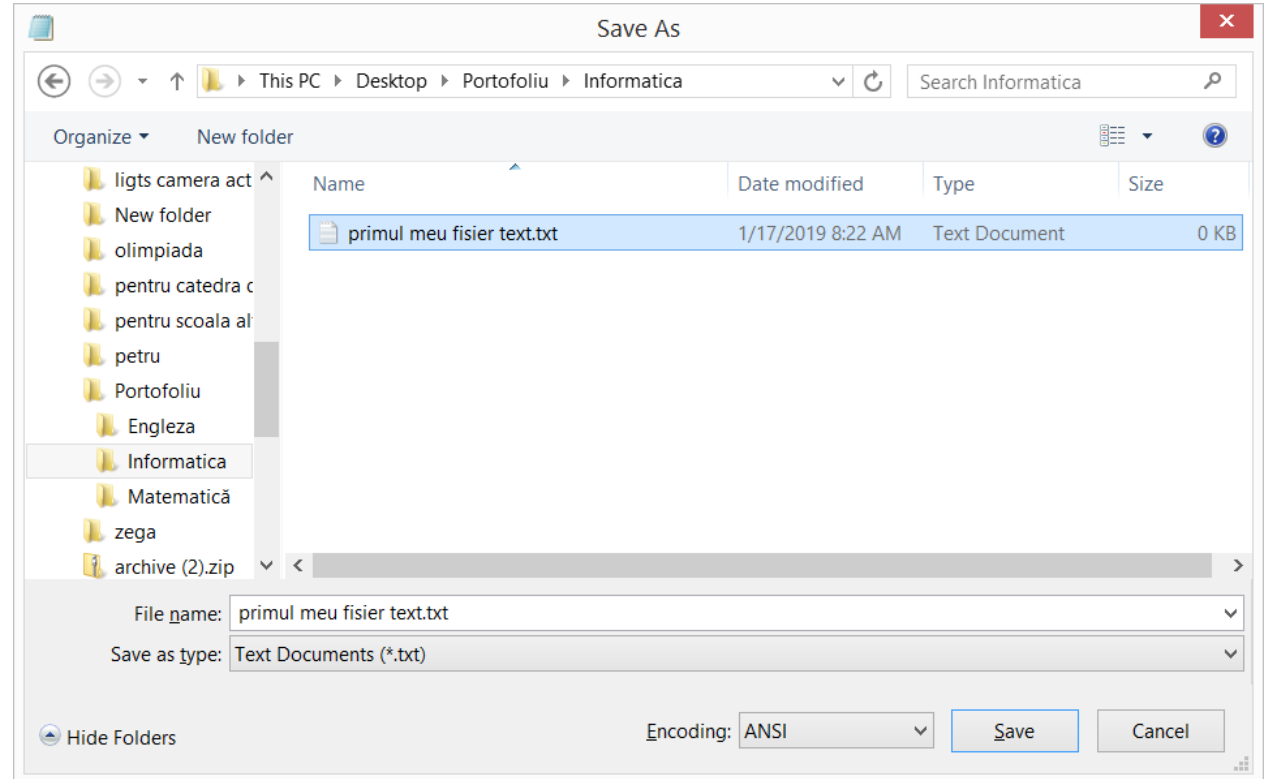


The background features a repeating pattern of stylized file icons. Each icon is a dark gray shape with a white square tab at the top left and a white rectangular area in the center containing two horizontal lines, representing a document or file. The icons are arranged in a grid, with some partially obscured by the central text.

Salvarea fișierelor

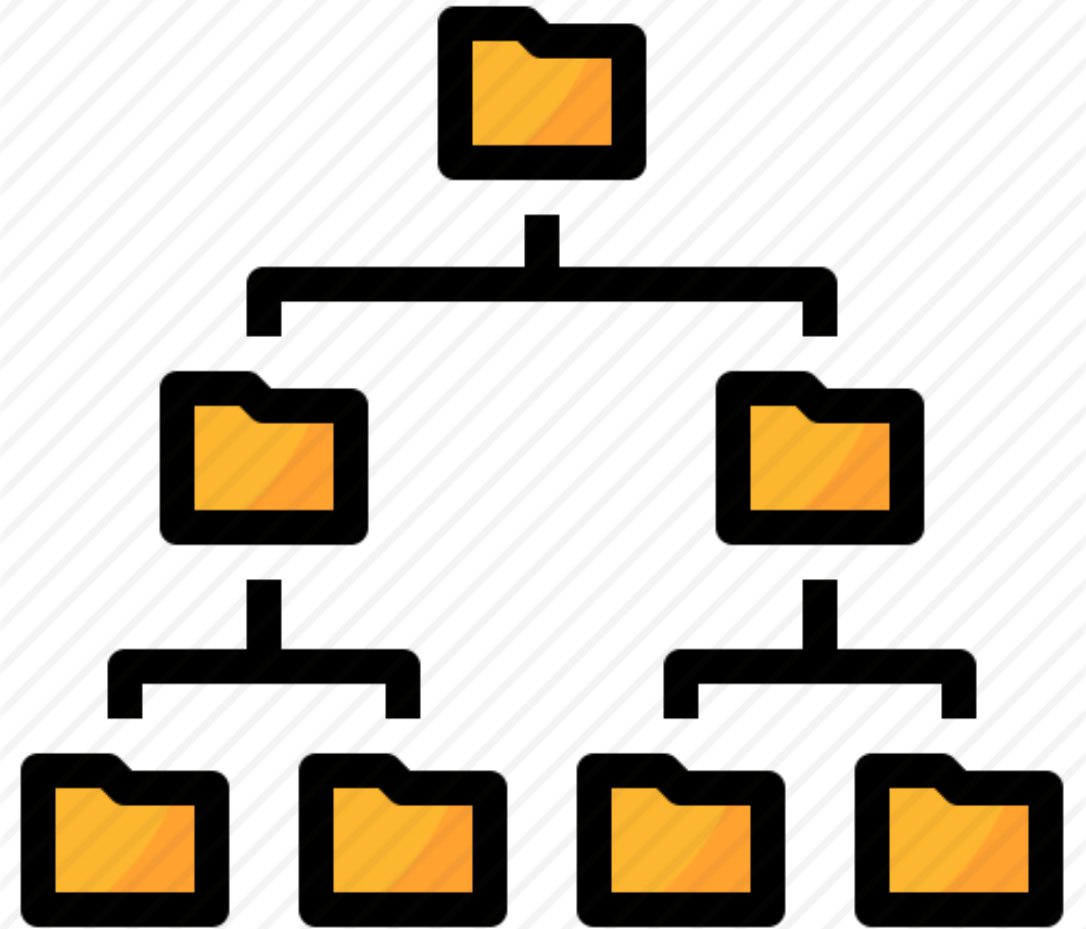
Salvarea fișierelor

- Pentru a păstra pentru o perioadă de timp informațiile care ne interesează, ele pot fi salvate într-o structură, numită **fișier**.
- **Exerciții**
 - În aplicația Notepad, scrieți un text.
 - Apăsăți combinația de taste CTRL+S
 - Prin această combinație s-a dat comanda de salvare
 - La prima salvare, se va cere precizarea locului unde va fi salvat fișierul și numele
- Combinația de taste CTRL+S este o scurtătură a comenzii **Save**, inclusă în **File** și este valabilă pentru multe aplicații



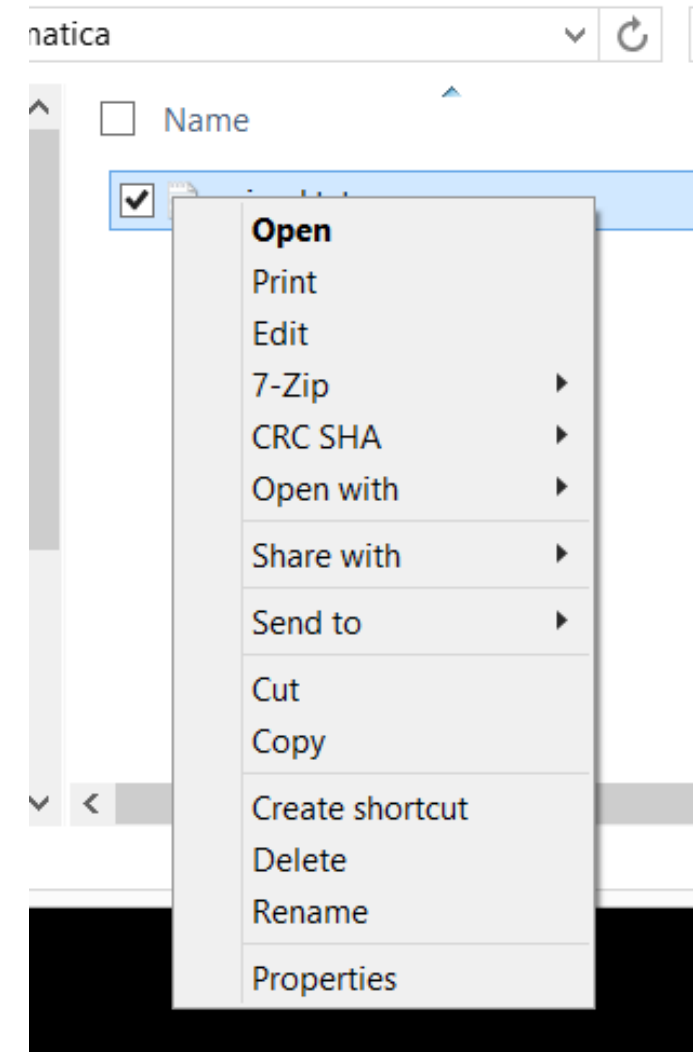
Folder, director

- **Folder-ul** (directorul) este o structură care poate păstra în ea alte foldere (directorare) sau fișiere, pentru ca fișierele să poată fi găsite și utilizate ușor.
- Un folder poate conține unul sau mai multe foldere. Acestea se numesc **subfoldere** sau **subdirectoare**



Redenumirea, ștergerea, copierea, mutarea fișierelor și folderelor. Exerciții

- Creează un fișier cu numele **primul.txt** în folderul **Portofoliu**.
- Redenumeste-l cu numele tău (click dreapta pe numele fișierului, **Rename**)
- Redenumeste folderul **Engleză** cu numele **English**
- Creează în folderul **English** un fișier cu numele **Homework.txt**
- Șterge fișierul **Homework.txt**. (alege opțiunea **Delete**)
- Copiază în folderul **English** fișierul ce are numele tău din folderul **Informatică** (opțiunea **Copy - Paste**)
- Mută fișierul ce are numele tău în folderul **Matematică** (opțiunea **Cut - Paste**)

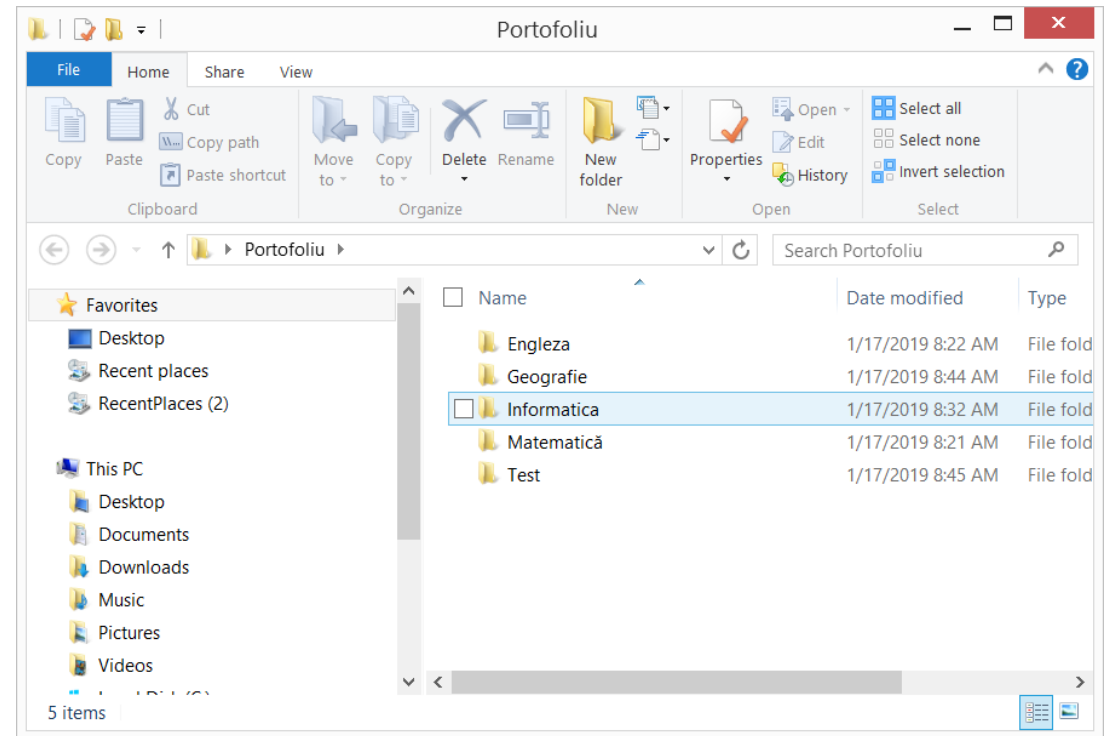


Redenumirea, ștergerea, copierea, mutarea pentru mai multe fișiere și/sau foldere

- Pentru a efectua aceste operații pentru mai multe obiecte, ele trebuie selectate și apoi se aplică aceeași metodă ca în cazul unui singur obiect.
- **Selecția**
 - Cu tasta CTRL – se ține apăsată tasta CTRL și se dă click cu butonul stâng pe fiecare obiect pe care dorim să îl selectăm
 - Cu tasta SHIFT – dacă obiectele sunt înșiruite unele lângă altele, se dă click pe primul și pe ultimul, cu tasta SHIFT apăsată
 - Cu mouse-ul – se apasă butonul stâng al mouse-ului și se mișcă. Apare un dreptunghi și tot ce este în el, va fi selectat
 - Cu CTRL+A – pentru a selecta întregul conținut al unui folder, se apasă această combinație se semnifică "selectează tot".

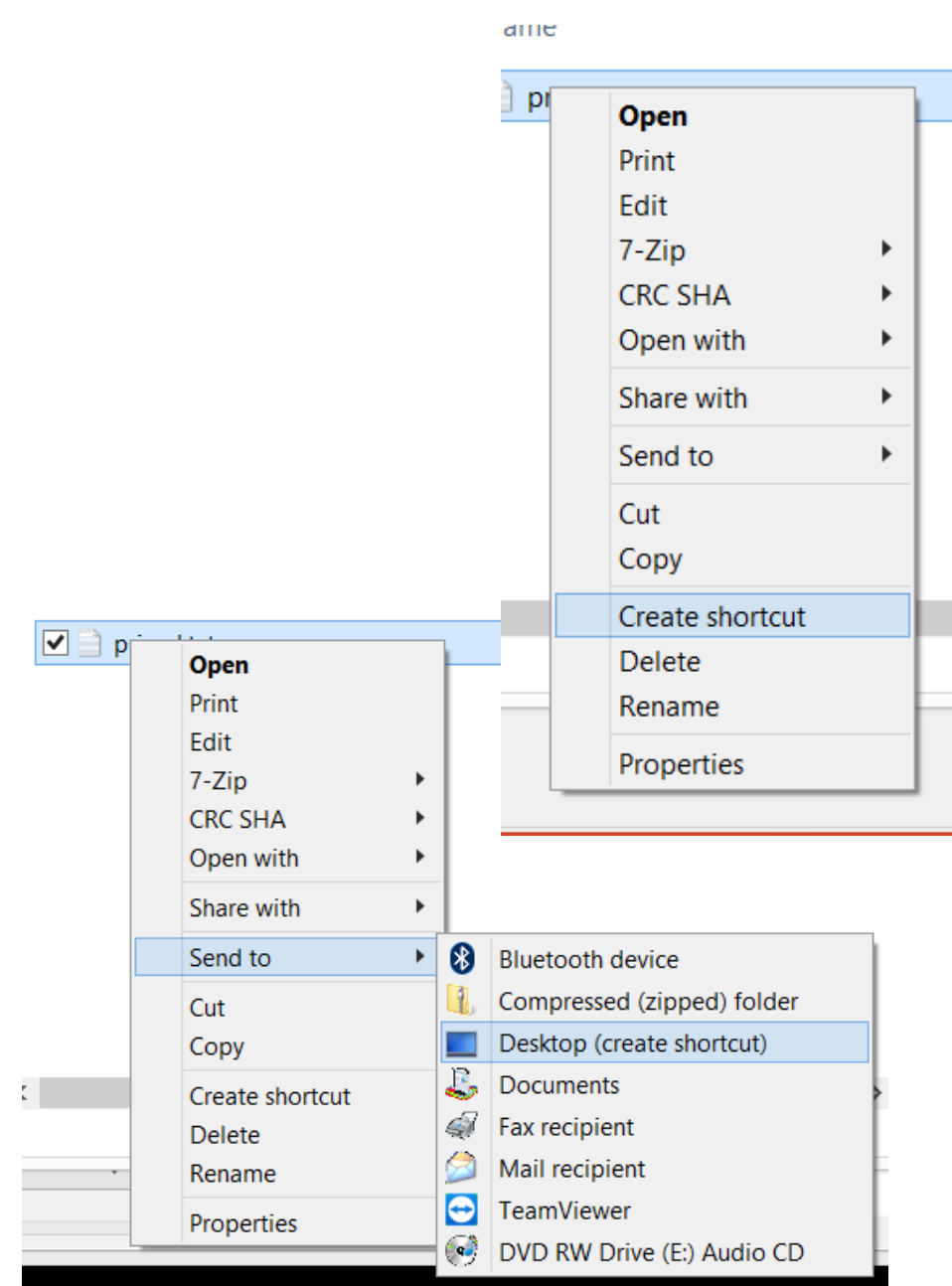
Exercițiu

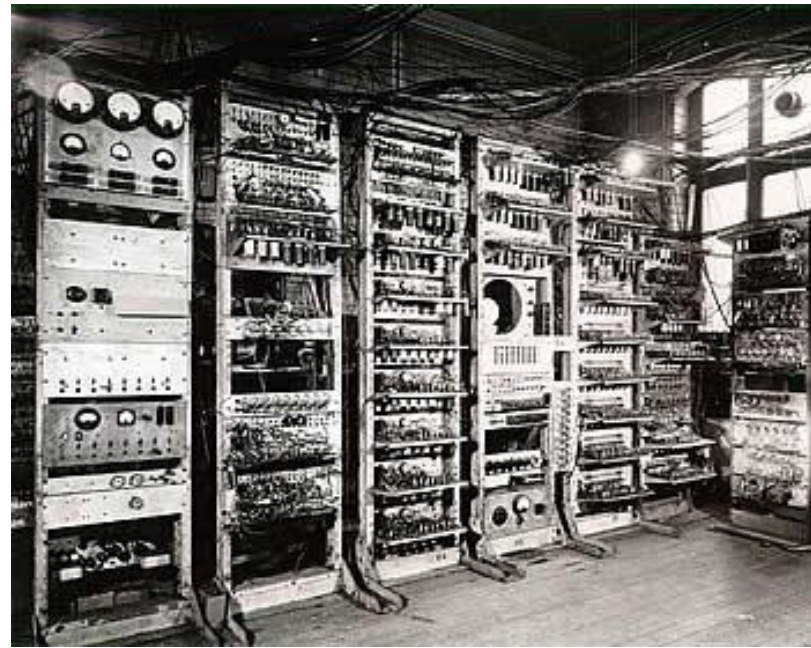
- In folderul **Portofoliu** creează folderele **Geografie** și **Test**.
- Folosind metodele de mai sus, copiază folderele **Engleză**, **Geografie**, **Matematică**, **Informatică** în folderul **Test**



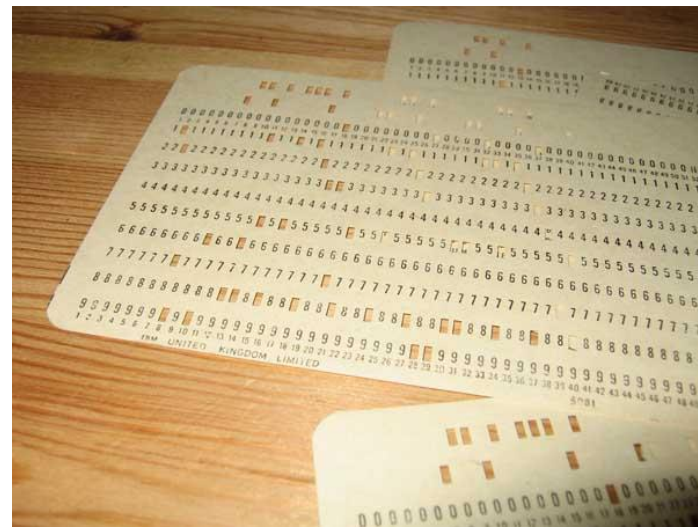
Crearea scurtăturilor

- Pentru a crea o scurtătură (shortcut) pentru un fișier sau un folder, se dă click dreapta pe numele fișierului și se alege opțiunea **Create shortcut**.
- O altă metodă este **Send To Desktop (Create shortcut)**.
- **Exercițiu** creați o scurtătură pentru folderul **Portofoliu**





- În anul 1947, calculatoarele erau imense și foloseau pentru introducerea și afișarea datelor, cartele perforate.



- La Harvard, în cadrul unui proiect, Grace Murray Hopper, a constatat erori în prelucrarea datelor. Verificând situația a constatat că pe una din cartelele ce conținea datele de intrare, era prinsă o molie.
- Ea a consemnat că erorile de prelucrare au apărut din cauza unui "**bug**".



- De atunci, termenul de **bug** se folosește pentru a desemna o eroare legată de programarea unui calculator