



Organizarea informației

pe suport extern

Fișiere

- Informațiile sunt salvate pe suport extern sub formă de **fișiere**.
- Un **fișier** este o **colecție de date** care se pot identifica prin **numele fișierului**.
- Numele fișierului este compus din două părți: **numele propriu-zis** și o **extensie**, separate printr-un punct.
- Exemplu: **tema.txt**
 - **tema** este numele – care este pus de utilizator
 - **txt** este extensia – care ne spune că este un fișier text
- Din extensia acestuia putem deduce ce conține acesta.

Tipuri de fișiere

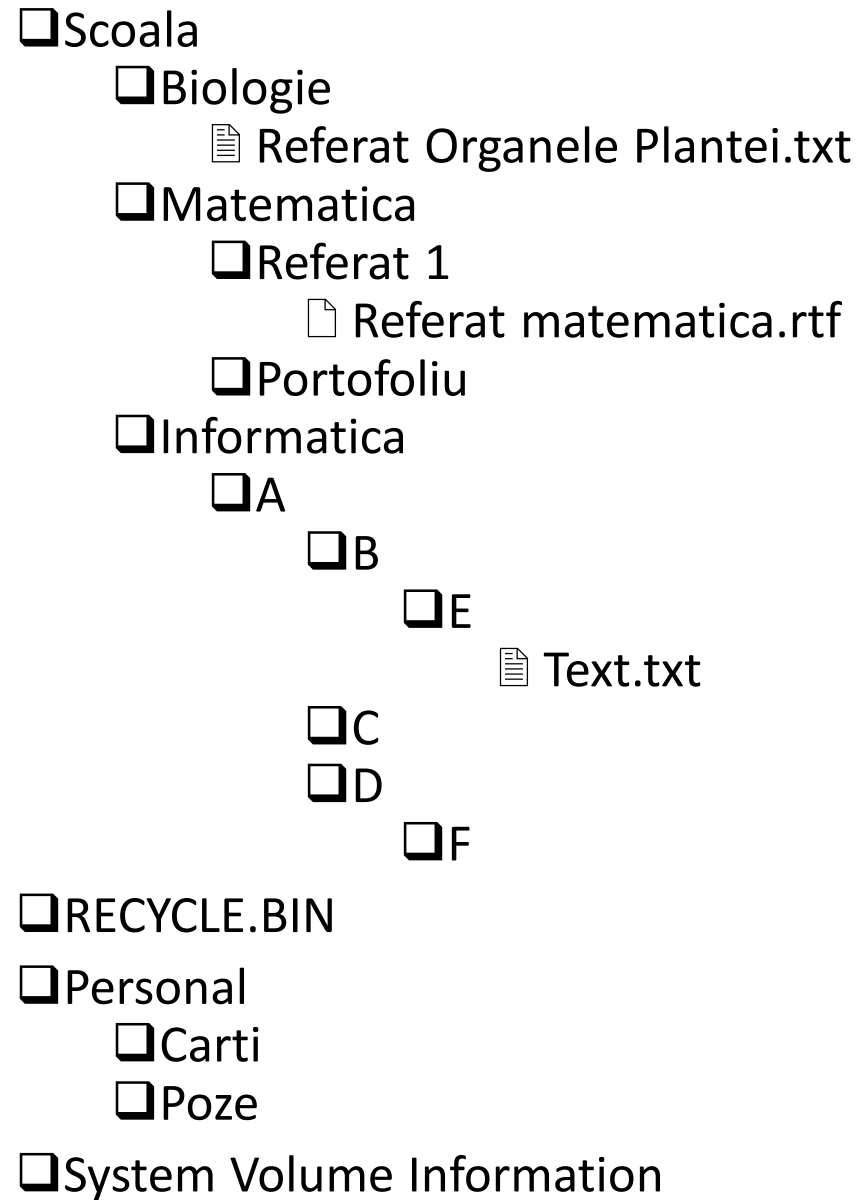
Tip fișier	Extensii
Fișier ce conține imagini	.jpg, .jpeg, .gif, .bmp, .tiff, .png
Document editabil	.doc, .docx, .odt, .rtf
Program executabil	.exe
Fișier sunet / muzică	.mp3, .wav, .ogg, .flac, .aac, .wma
Film	.avi, .mp4, .mkw, .wmv, .mov, .mpg
Pagina web	.htm, .html

Știați că :

- Există peste 90000 de tipuri de extensii.
- Dacă doriți să aflați informații despre un anumit tip de extensie, puteți accesa site-ul www.file-extension.org sau www.filext.com


Foldere (directoare)

- Dacă dorim să organizăm fișierele după un anumit criteriu, folosim **foldere**.
- **Folderele** sunt organizate ierarhic, un folder putând conține unul sau mai multe fișiere sau alte foldere.
- Într-un sistem de calcul se pot afla unul mai multe discuri (HDD, SSD, DVD-ROM etc.). Pentru a putea fi identificate, ele se notează cu litere, începând cu litera C
- Un HDD poate fi împărțit (**partiționat**) în două sau mai multe discuri, numite **discuri logice**.
- Într-un folder nu se pot afla două fișiere cu același nume.
- Numele fișierelor sau a folderelor pot avea maxim 255 de caractere și nu pot conține caracterele: \ : / * ? " < > |



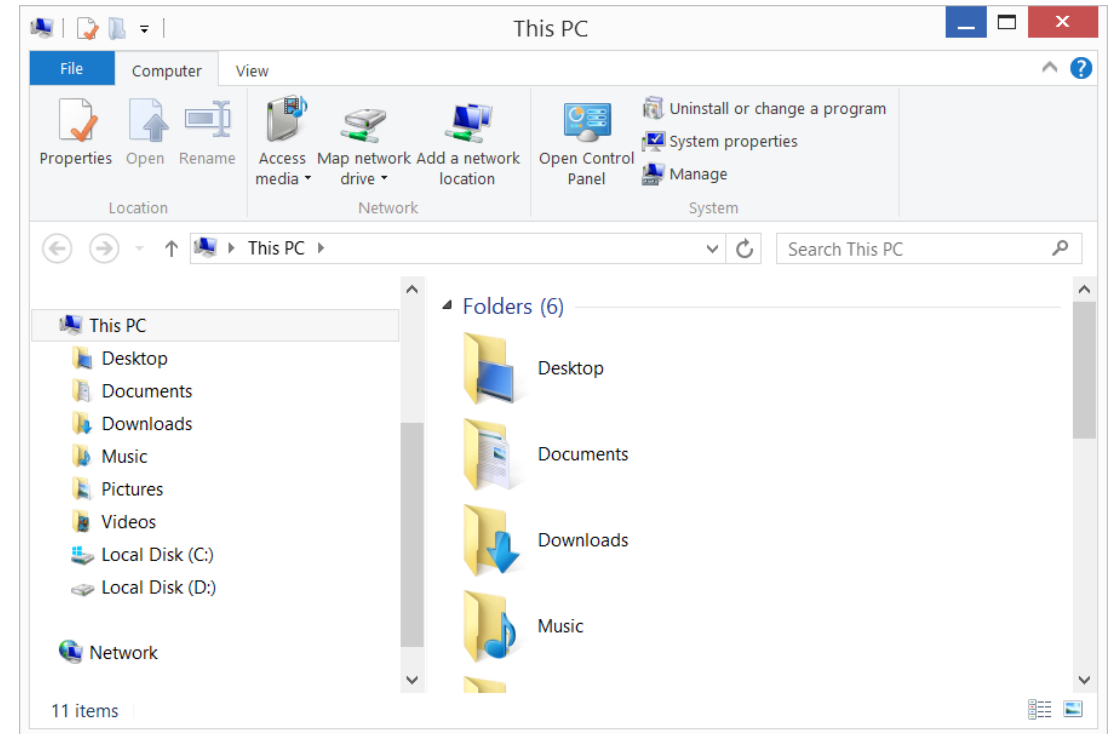
- Ce conține folderul Referat 1?
- Ce conține folderul A?
- Ce fel de fișier este cel din folderul Biologie?
- Care este calea completă a fișierului text.txt?

Crearea fișierelor

- Crearea fișierelor se realizează din programul specific al fiecarui tip de fișier
- Spre exemplu, pentru a crea un fișier text în Windows, putem folosi aplicația **Notepad**.
- Pentru managementul fișierelor se poate folosi aplicația **File Explorer** ( + E)
- Aceste aplicații sunt incluse în sistemul de operare.
- Se pot folosi și alte aplicații care se instalează suplimentar (Total Commander, Midnight Commander)

File Explorer

- Dacă plimbăm cursorul mouse-ului pe deasupra icon-urilor de pe taskbar, va apare numele aplicației.
- File Explorer conține două panouri.
 - În panoul din stânga putem vedea toate folderurile existente în calculator.
 - Când se alege un folder (cu un click stânga), în panoul din dreapta se afișează conținutul acestui folder.



- Pe o zona liberă pe desktop, creați un folder cu numele vostru.
- În el creați trei foldere cu numele:
 - Informatică
 - Matematică
 - Română
- În folderul Informatică, creează folderul Portofoliu
- Ordonati după nume
- Ordonati după data creării
- Căutați Portofoliu folosind fereastra de căutare din partea dreaptă sus a ferestrei.

