

Input Devices of Computer



Touch screen

Camera



Scanner



Microphone

DISPOSITIVO DE ENTRADA



Joystick



Keyboard



Mouse



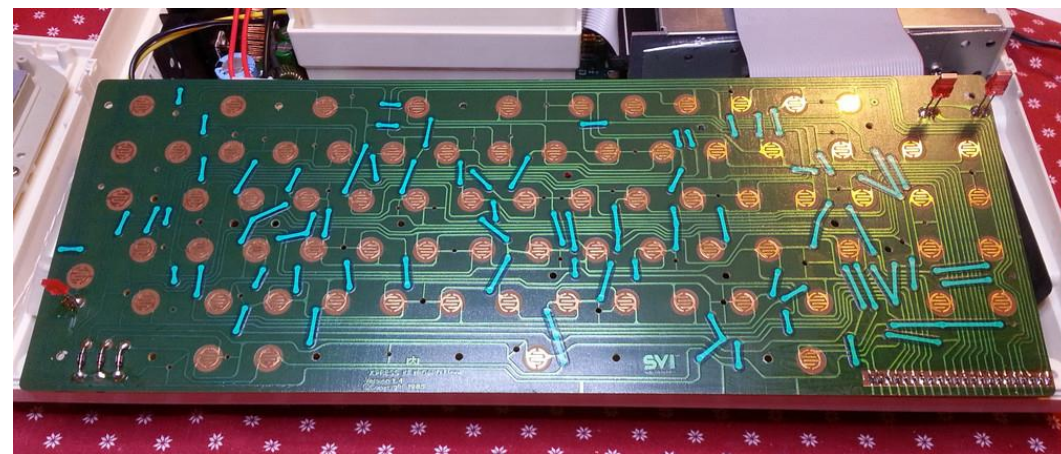
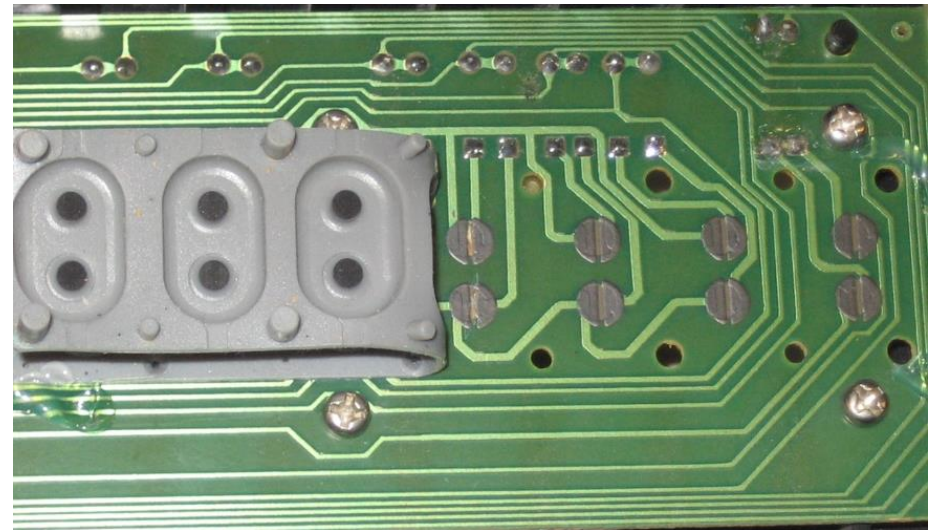
Web cam



Track ball

Tastatura

- Este un dispozitiv periferic de intrare ce permite utilizatorului sa introducă informații în calculator
- Introducerea datelor se face prin apăsarea tastelor.
- La apăsarea unei taste se generează un cod numeric ce se transmite la calculator



Clasificarea tastelor

- **Taste numerice** 0 – 9
- **Taste alfanumerice** a – z, A – Z, cifrele 0 – 9 și semnele speciale ~!@#\$%^&*()_+{}:"|<>?[];'\"./
- **Tastele funcționale** F1 – F12
- **Tastele de editare** Delete, Enter, TAB, Caps Lock, Insert, Num Lock, Shift
- **Tastele de comenzi** Esc, Enter
- **Taste de deplasare** TAB, Page Up, Page Down, Home, End, ↑, →, ↓, ←
- Tastele mai pot fi clasificate in
 - **Taste calde** – prin apăsare, se obține un efect
 - **Taste reci** Shift, CTRL, ALT – se apasă în combinație cu alte taste pentru a avea un efect

logi



- Tastele **F** și **J** sunt tastele principale. Ele au un marcaj. Pe ele se așează degetele arătătoare
- Se poziționează degetele mâinii stângi pe tastele A,S,D,F și degetele mâinii drepte pe tastele J,K,L. Această poziționare se numește ”poziție principală”
- După fiecare tastare, reveniți la poziția principală. Aceasta vă va ajuta să nu vă mai uitați la tastatură.

The screenshot displays the 'Cursul de tastare oarbă' (Blind Typing Course) page. On the left is a navigation menu with links for lessons (Acasă, Lecția 1-15), a speed test, and various games. The main area, titled 'Jocuri' (Games), features four interactive typing games: 'Jocul Cuvinte în cădere' (Falling Words), 'Jocul Tastare din mers' (Typing on the go), 'Jocul Blocuri în cădere' (Falling Blocks), and 'Jocul Flash'. Each game shows a grid of letters and falling words or blocks for the user to type. The interface includes level indicators, 'Start Game' buttons, and score/line/lives information for each game.

Puteți folosi https://www.typingstudy.com/ro/games/falling_bocks pentru a învăța să tastați corect.

Mouse-ul și touchpad-ul

- permite selectarea obiectelor, comenzilor și lansarea comenzilor de execuție;
- La apăsarea unui buton, se transmite un cod numeric
- poate efectua următoarele acțiuni:
 - **Clic** - o apăsare scurtă a unui buton. Se poate da clic cu butonul stâng sau cu butonul drept. Dacă se dă clic dreapta pe/într-o aplicație, este afișat meniul contextual al acesteia.
 - **Dublu-clic** - două apăsări rapide ale butonului stâng, fără a deplasa mouse-ul. Are ca efect lansarea unei aplicații.
 - **Drag and drop („prinde și plasează”)** - se deplasează mouse-ul ținându-se un buton apăsat (de obicei, butonul stâng).



Scanner (este corect și scaner)

- Se folosește pentru a transfera pe un computer imagini sau texte aflate pe un suport de hârtie
- Caracteristicile scannerului
 - Rezoluția (masurată în dpi – dots per inch)
 - Numarul de culori detectate (alb-negru sau color)
 - Viteza de scanare (pagini pe minut)



Aparat foto / video digital

- Este utilizat pentru capturarea imaginilor și digitizarea lor
- Caracteristicile cele mai importante sunt:
 - Rezoluția – care se măsoară în Mp (megapixeli) și ne arată din câte puncte este formată o imagine digitală
 - Zoom optic – ne arată de câte ori se poate mări imaginea optic
 - Dimensiune senzor – cu cât senzorul este mai mare, cu atât captează mai multă lumină și calitatea imaginii este mai bună.



Tabletă grafică

- Este un dispozitiv utilizat de graficieni pentru a desena un obiect direct pe computer
- Se poate utiliza și pentru semnături electronice
- Creionul cu care se scrie se numește stylus
- Caracteristici:
 - Suprafața activă
 - Rezoluția – numărul de linii ce se pot trasa pe o suprafață de 1 inch
 - Viteză pe - numărul de puncte ce pot fi trasate într-o secundă
 - Presiune – numărul de nivele de presiune pe care le poate detecta tableta



Microfonul

- Preia sunetul de la utilizator sau din mediul ambient și către computer.
- El transformă sunetul în semnale electrice
- Pot fi și de dimensiuni foarte mici



Știați că...

- Tastatura folosită cel mai frecvent se numește QWERTY
- Ea a fost concepută pentru mașinile de scris pentru a putea scrie cu ușurință în limba engleză (fără a se bloca tastele)

